

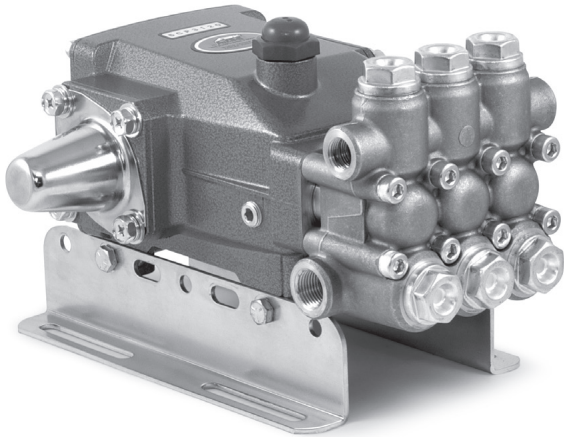
DATENBLATT

5CP PLUNGERPUMPEN



Messing Modelle: 5CP3120, 5CP3120CSS

Getriebe Modell: 5CP3120CSSG1



Modell 5CP3120 gezeigt
(Wellenschutzkappe und Winkelschienen separat erhältlich)

EIGENSCHAFTEN

- Industrielles Triplex-Design bietet Zuverlässigkeit und Vielseitigkeit.
- Kompakte Direktantriebsmontage am Motor mit Pumpenträger und flexibler Kupplung (NEMA oder IEC verfügbar).
- Getriebe Modelle verfügbar mit 1" und 1-1/8" Hohlwelle passend zu einer Vielzahl von Motoren.
- Optionaler Riemenantrieb für präzise Durchflusseinstellung.
- Einpress-Dichtungsgehäuse und austauschbare vormontierte Ventilsätze für einfache Wartung.
- Standard NBR Dichtungen mit alternativen Optionen für Temperatur und chemische Kompatibilität.

ALLGEMEINE

SPEZIFIKATIONEN

	U.S.	Metrisch
Vordruck max.	-2.5 bis 60 psi	-0.2 bis 4 bar
Max. Medientemperatur (NBR)	160° F	71° C
Alternative Dichtungen für hohe Temperaturen bis 88°C (190° F) erhältlich		
Bohrung	0.630"	16 mm
Ölmenge Kurbelgehäuse	17 oz.	0.50 l
Sauganschluss (2)	1/2" NPT(innen)	1/2" NPT(innen)
Druckanschluss (2)	3/8" NPT(innen)	3/8" NPT(innen)
Wellendurchmesser	0.787"	20 mm

SPEZIFIKATIONEN

U.S. Einheiten

Metrische Einheiten

MODELLE 5CP3120, 5CP3120CSS

	U.S. Einheiten	Metrische Einheiten
Fördermenge	4.5 gpm	17 l/min
Druckbereich	100 - 3500 psi	6.9 - 241 bar
Pumpendrehzahl*	1645 rpm	1645 U/min
Hub	0.709"	18 mm
Gewicht	19.9 lbs.	9 kg
Abmessungen (5CP3120)	10.90 x 10.0 x 5.79"	277 x 254 x 147
Abmessungen (5CP3120CSS)	10.90 x 8.58 x 5.79"	277 x 218 x 147

ALTERNATIVE SPEZIFIKATIONEN

MODELLE 5CP3120, 5CP3120CSS

	U.S. Einheiten	Metrische Einheiten
Fördermenge	4.8 gpm	18 l/min
Druckbereich	100 - 3000 psi	6.9 - 207 bar
Pumpendrehzahl*	1750 rpm	1750 U/min

MODELL 5CP3120CSSG1

	U.S. Einheiten	Metrische Einheiten
Fördermenge	4.5 gpm	17 l/min
Druckbereich	100 - 3500 psi	6.9 - 241 bar
Pumpendrehzahl*	1645 rpm	1645 U/min
Motordrehzahl	3353 rpm	3353 U/min
Hub	0.709"	18 mm
Gewicht	26.5 lbs.	12 kg
Abmessungen	11.18 x 11.46 x 6.42"	284 x 291 x 163

*Mindestdrehzahl der Pumpen ist 100 U/min.

ALTERNATIVE DICHTUNGSKONFIGURATIONEN

MATERIAL	ZUSATZCODE	MAXIMALE TEMPERATUR	
NBR	—	160°F	(71°C)
FPM	.0110	180°F	(82°C)
EPDM	.0220	160°F	(71°C)
HT	.3000	180°F	(82°C)
STHT	.3400	190°F	(88°C)

BESTIMMUNG DER PUMPENDREHZAHL

$$\frac{\text{Fördermenge}}{\text{Pumpendrehzahl}} = \frac{\text{gewünschte l/min}}{\text{gewünschte U/min}}$$

BESTIMMUNG DER ERFORDERLICHEN kW

$$\text{kW} = \frac{\text{l/min} \times \text{bar}}{480}$$

BESTIMMUNG DER MOTORRIEMENSCHLEIBE

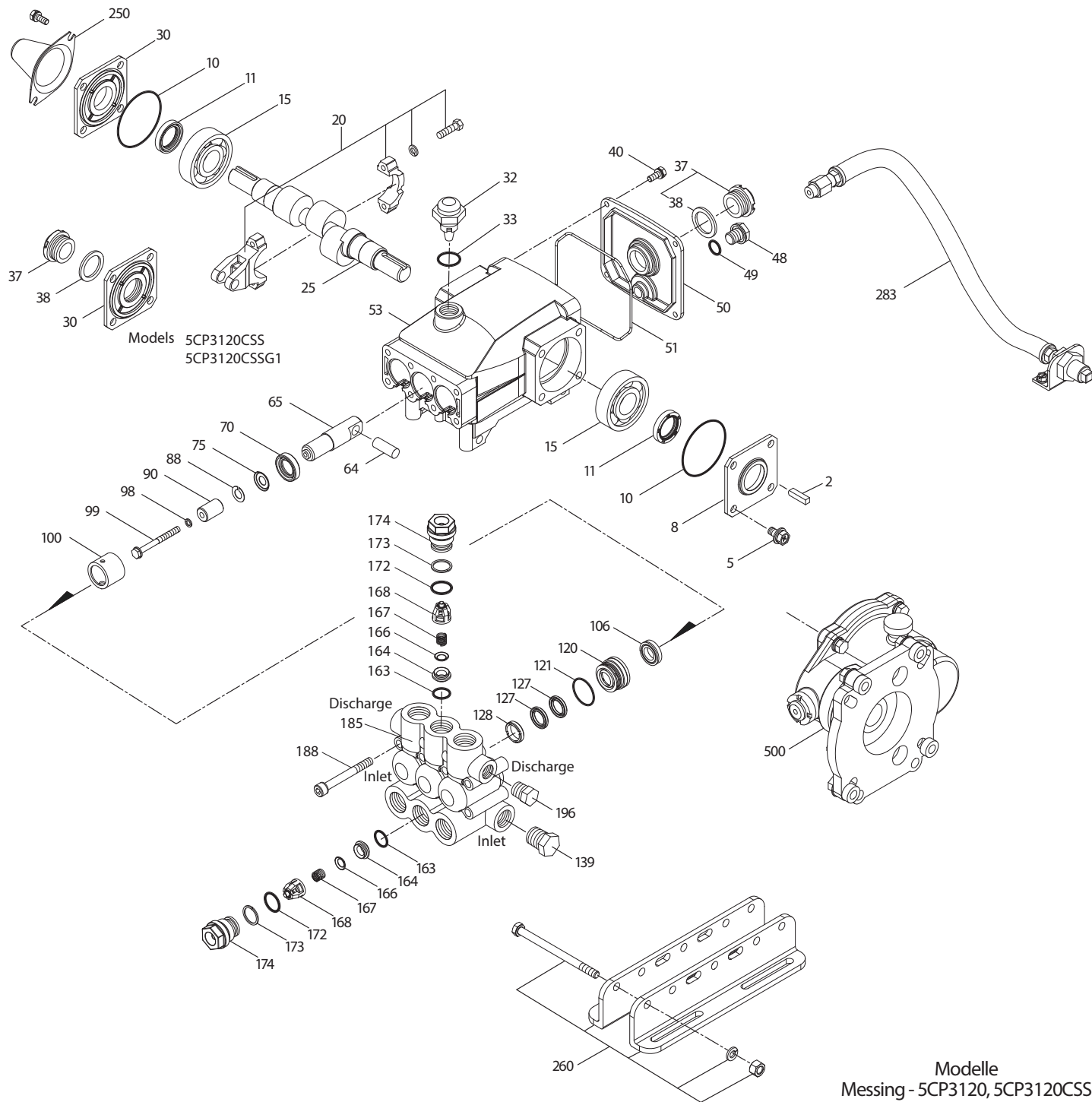
$$\frac{\text{Motorscheibe W.D.}}{\text{Pumpendrehzahl}} = \frac{\text{Pumpenscheibe W.D.}}{\text{Motordrehzahl}}$$

Für komplette Einheiten wenden Sie sich an Ihre CAT PUMPS Niederlassung.
Weitere Informationen finden Sie in der **Betriebsanleitung**.

STÜCKLISTE

POS.	TEIL NR.	MAT.	TEIL NR.	MAT.	BEZEICHNUNG	STK.
	5CP3120		5CP3120CSS			
			5CP3120CSSG1			
2	30057	STL	30057	STL	Passfeder (M6x6x25)	1
5	126542	STCPR	126542	STCPR	Schraube, Sechsk., Sems (M8x16)	8-8-4
8	46910	AL	46910	AL	Deckel, Lager	2-1-0
10	14028	NBR	14028	NBR	O-Ring, Lagerdeckel - 70D	2-2-1
11	43222	NBR	43222	NBR	Radialwellendichtring - 70D	2-1-0
15	14480	STL	14480	STL	Lager, Kugel	2
20	48742	TNM	48742	TNM	Pleuel, komplett [10/01]	3
25	46928	FCM	—	—	Kurbelwelle, beidseitig M18 - 5CP3120	1
	—	—	48233	FCM	Kurbelwelle, einseitig M18 - 5CP3120CSS, 5CP3120CSSG1 (RS - Wellenende links)	1
30	49776	AL	49776	AL	Deckel, Lager	1
32	46798	—	46798	—	Verschluss, Öleinfüllstutzen	1
33	14179	NBR	14179	NBR	O-Ring, Verschluss - 70D	1
37	92241	PC	92241	PC	Ölschauglas mit Dichtung - 80D	1-2-2
38	44428	NBR	44428	NBR	Flachdichtung, Ölschauglas - 80D	1-2-2
40	125824	STCPR	125824	STCPR	Schraube, Sechsk., Sems (M6x16)	4
48	25625	STCP	25625	STCP	Ölablassschraube (1/4"x19BSP)	1
49	23170	NBR	23170	NBR	O-Ring, Ablassschraube - 70D	1
50	46940	AL	46940	AL	Deckel, Rückseite	1
51	14044	NBR	14044	NBR	O-Ring, Gehäusedeckel	1
53	48617	AL	48617	AL	Kurbelgehäuse	1
64	46746	CM	46746	CM	Bolzen, Kreuzkopf	3
65	48458	BBNP	48458	BBNP	Plungerstange	3
70	46838	NBR	46838	NBR	Dichtring, Plungerstange - 70D	3
75	43900	S	43900	S	Stauscheibe	3
88	45697	S	45697	S	Scheibe, geschlitzt (M18 x 10)	3
90	46884	CC	46884	CC	Plunger (M16x50)	3
98	46730	NBR	46730	NBR	Scheibe, Plungerhalter - 90D	3
	48394	FPM	48394	FPM	Scheibe, Plungerhalter - 90D	3
	◆ 48432	EPDM	◆ 48432	EPDM	Scheibe, Plungerhalter	3
99	† 48201	SS	† 48201	SS	Plungerhalter (M6)	3
100	46749	PVDF	46749	PVDF	Dichtungshalter	3
106	43316	NBR	43316	NBR	Dichtung, Niederdruck m/S-Feder	3
	106660	FPM	106660	FPM	Dichtung, Niederdruck m/S-Feder	3
	◆ 49134	EPDM	◆ 49134	EPDM	Dichtung, Niederdruck m/S-Feder	3
	76316	ST2	76316	ST2	Dichtung, Niederdruck m/S-Feder	3
120	46888	BB	46888	BB	Dichtungsgehäuse (Einpress-Ausführung)	3
121	13978	NBR	13978	NBR	O-Ring, Dichtungsgehäuse - 70D	3
	14329	FPM	14329	FPM	O-Ring, Dichtungsgehäuse	3
	◆ 48904	EPDM	◆ 48904	EPDM	O-Ring, Dichtungsgehäuse	3
127	43319	SNG	43319	SNG	V-Packung	6
	46287	HT	46287	HT	V-Packung	6
128	46618	NY	46618	NY	Adapter, männlich	3
139	22179	BBCP	22179	BBCP	Stopfen, Einlass [1/2"NPT(M)]	1
163	17547	NBR	17547	NBR	O-Ring, Ventilsitz - 85D	6
	11685	FPM	11685	FPM	O-Ring, Ventilsitz - 85D	6
	◆ 46648	EPDM	◆ 46648	EPDM	O-Ring, Ventilsitz - 70D	6
164	45790	S	45790	S	Ventilsitz	6
166	46429	S	46429	S	Ventil	6
167	43750	S	43750	S	Feder, Ventil	6
168	† 44565	PVDF	† 44565	PVDF	Federhalter, Ventil	6
172	17549	NBR	17549	NBR	O-Ring, Ventilstopfen - 70D	6
	26996	FPM	26996	FPM	O-Ring, Ventilstopfen - 70D	6
	◆ 49133	EPDM	◆ 49133	EPDM	O-Ring, Ventilstopfen	6
173	48365	D	48365	D	Stützring, Ventilstopfen	6
174	45900	BB	45900	BB	Ventilstopfen	6
185	46886	FBB	46886	FBB	Pumpenkopf	1
188	126513	STCPR	126513	STCPR	Schraube, Zyl. (M8x70)	8
196	22187	BBCP	22187	BBCP	Stopfen, Auslass [3/8"NPT(M)]	1
250	118672	STCP	—	—	Wellenschutzkappe	1
255	30243	STZP	30243	STZP	Montagesatz, direkt	1
260	126610	STZPR	126610	STZPR	Winkelschienensatz	1
265	30659	—	30659	—	Montagesatz (Enthält: 30611, 30633, 118672)	1
283	34334	—	34334	—	Satz, Ölablass-Schlauch (3/8" x 24") (siehe extra Datenblatt)	1
299	814843	FBB	814843	FBB	Pumpenkopf, komplett m/NBR Dichtungen und O-Ringen	1
300	33629	NBR	33629	NBR	Dichtungssatz (Enthält: 98, 106, 121, 127, 128) Standard	1
	31340	FPM*	31340	FPM*	Dichtungssatz (Enthält: 98, 106, 121, 127, 128) .0110	1
	◆ 31730	EPDM*	◆ 31730	EPDM*	Dichtungssatz (Enthält: 98, 106, 121, 127, 128) .0220	1
	31665	HT	31665	HT	Dichtungssatz (Enthält: 98, 106, 121, 127, 128) .3000	1
	76556	STHT	76556	STHT	Dichtungssatz (Enthält: 98, 106, 120, 121, 127, 128) nach 2/09 .3400	1

EXPLOSIONSZEICHNUNG



Modelle
Messing - 5CP3120, 5CP3120CSS
Getriebe - 5CP3120CSSG1
Oktober 2019

POS.	TEIL NR.	MAT.	TEIL NR.	MAT.	BEZEICHNUNG	STK.
			5CP3120CSS			
	5CP3120		5CP3120CSSG1			
310	33060	NBR	33060	NBR	Ventilsatz, vormontiert (Enthält: 163, 164, 166 - 168, 172, 173) Standard, .3000, .3400	2
	31345	FPM	31345	FPM	Ventilsatz, vormontiert (Enthält: 163, 164, 166 - 168, 172, 173) .0110	2
	◆ 31735	EPDM	◆ 31735	EPDM	Ventilsatz, vormontiert (Enthält: 163, 164, 166 - 168, 172, 173) .0220	2
500	—	—	8076	—	Getriebe 1" (siehe extra Datenblatt)	1
—	6107	—	6107	—	Öl, Flasche (0,62 l) ISO-68 Hydraulic (vor Inbetriebnahme mit angegebener Ölmenge füllen)	1

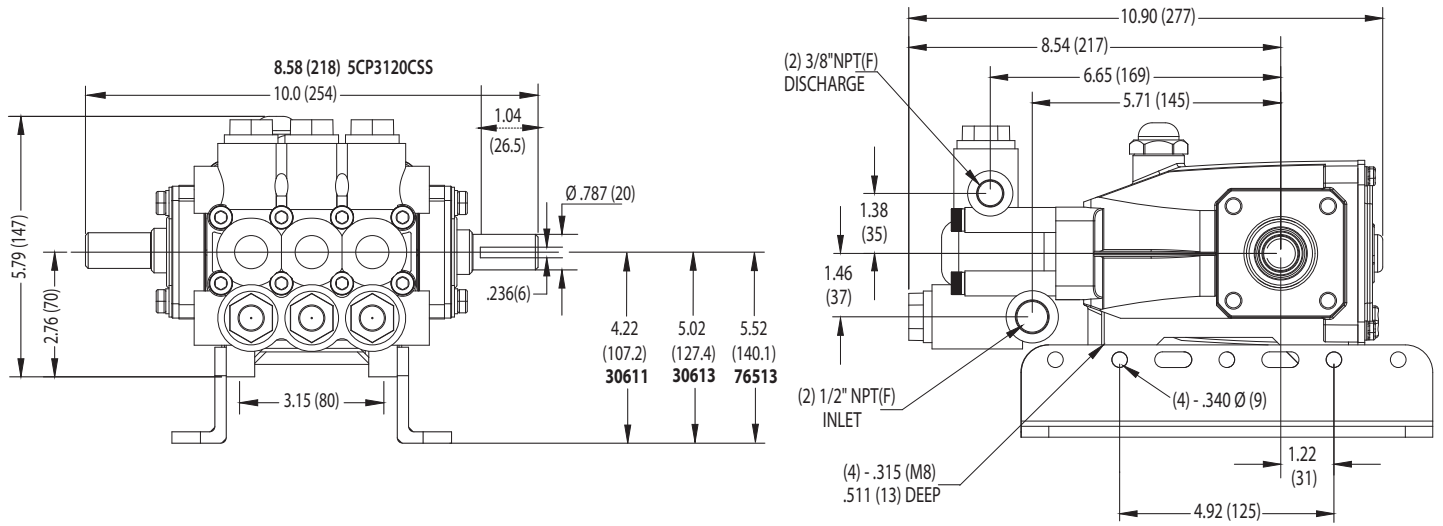
Fett gedruckte Teilnummern sind nur für ein bestimmtes Pumpenmodell *Kursiv gedrucktes ist optional erhältlich.* [] Datum der letzten Produktionsänderung.

◆ Silikon Öl/Fett erforderlich. † Produktionsteile sind andere als Reparaturteile. R Komponenten entsprechen der RoHS-Richtlinie.

*Überprüfen Sie die einzelnen Teile in jedem Satz auf Material-Identifikation.

Weitere Informationen finden Sie unter www.catpumps.com/literature/tech-bulletins.

Materialschlüssel (nicht enthalten in der Teil Nr.): AL=Aluminium BB=Messing BBCP=Messing/verchromt BBNP=Messing/vernickelt CC=Keramik CM=Chrom-Moly D=Acetal
EPDM=Ethylene Propylene Diene Monomer FBB=geschmiedetes Messing FCM=geschmiedetes Chrom-Moly FPM=Fluorcarbon-Kautschuk HT=hohe Temperatur (EPDM Alternative)
NBR=Acrylnitril-Butadien-Kautschuk (Buna-N) NY=Nylon PC=Polykarbonat PVDF=Polyvinylidenfluorid S=304 Edelstahl SS=316 Edelstahl SNG=Spezialmischung (Buna)
ST 2=spezielles PTFE grau STHT=spezielles PTFE hohe Temperatur STL=Stahl STCP=Stahl/verchromt STZP=Stahl/verzinkt TNM=extra hohe Festigkeit



Modelle 5CP3120, 5CP3120CSS

⚠ ACHTUNG WARNUNG

Alle Systeme benötigen sowohl eine primäre Druckregelvorrichtung (d.h. Regelventil oder Umlaufventil) und ein zweites Sicherheits-Druckentlastungssystem (z.B. Sicherheitsventil, Druckentlastungsventil usw.). Falls solche Entlastungssysteme nicht installiert werden, kann dies zu Personenschäden oder Schäden an der Pumpe oder Systemkomponenten führen. CAT PUMPS übernimmt keine Haftung oder Verantwortung für Betrieb eines Hochdrucksystems seiner Kunden.

Bitte lesen Sie vor der Installation bzw. vor Inbetriebnahme unbedingt unsere Betriebsanleitung mit Sicherheits- und Installationshinweisen. Sie finden unsere Betriebsanleitungen und Hinweise zu unseren allgemeinen Geschäftsbedingungen auf unserer Homepage www.catpumps.de